



Suministro (es_es/productos/productos-por-gamas/suministro/bombas-de-presurización-verticales) (es_es/)

Multi 55 N



Electrobombas centrífugas multietapa monobloc en ejecución vertical diseñadas para la presurización de viviendas, sistemas de riego y aplicaciones de bombeo de agua limpia donde se requiera una bomba robusta y compacta.

Concebidas para su trabajo en paralelo en equipos múltiples, son una solución optimizada para equipos de presurización.

Su sistema de bridas de aspiración e impulsión en distintos planos facilita la instalación y el mantenimiento así como la accesibilidad a los equipos de válvulas y sensores.

La modularidad de su cuerpo de impulsión permite orientarlo según la necesidad de la instalación hasta en cuatro posiciones distintas.

Su fiabilidad se añade a su capacidad de trabajar en múltiples condiciones, y destaca su compatibilidad al incorporar un módulo ESD de control a velocidad variable para automatizar su operación con criterios de ahorro energético y eficiencia de la instalación.

En especial se recomienda para presurización a presión constante.

Características de la serie Multi 55 N:

Equipamiento

- Contrabridas: Incluidas
- Pie / Base: Incluido
- Racors: No incluidos
- Tapón de purga: Sí
- Válvula de retención: No

Características eléctricas

- Aislamiento eléctrico: Clase F
- Factor de servicio: S1
- Grado de protección: IP44
- Rearme: Automático
- Tipo de motor: Asíncrono
- Tipo de rotación del motor: Velocidad constante
- Tipo de servicio: Continuo

Características constructivas

- Diámetro aspiración: 1 1/2" G
- Diámetro impulsión: 1 1/4" G
- Estanqueidad mediante: Cierre mecánico
- Etapas: Bomba centrífuga multietapa
- Refrigeración motor: Ventilador

- Tipo de conexión en la aspiración: Brida
- Tipo de conexión en la impulsión: Brida
- Tipo de impulsor: Cerrado

Materiales

- Bridas: Fundición GG50
- Cierre mecánico: Alúmina-Grafito
- Cuerpo de aspiración: Fundición GG20
- Cuerpo de impulsión: Fundición GG20
- Cuerpo envolvente: Acero inoxidable AISI 304
- Difusor: PPO + 30% GF // PPE + 30 GF -ACS-
- Eje bomba: 3-4 Acero inoxidable (AISI 420) / 7-6 Acero inoxidable (AISI 303)
- Envolvente motor: Aluminio
- Impulsor/es: Acero inoxidable AISI 304
- Juntas: NBR/EPDM
- Material del pie-base: Acero gris de fundición pintado
- Portasellos: Fundición GG20
- Tornillería: Acero inoxidable AISI 304

Límites de utilización

- Nº arranques máximo del motor (arranques/minuto): 0,5
- Presión máxima de trabajo (bar): 12

- Temperatura del líquido (°C): Min: 4 - Max: 35

Aplicaciones



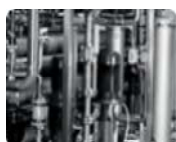
Servicios en edificación

- Residencial doméstico
Presurización de agua potable (es_es/productos/productos-por-aplicaciones/servicios-en-edificacion/residencial-domestico/presurizacion-de-agua-potable/)
- Residencial colectivo
Presurización de agua potable (es_es/productos/productos-por-aplicaciones/servicios-en-edificacion/residencial-colectivo/presurizacion-de-agua-potable/)
Sistemas contraincendios (es_es/productos/productos-por-aplicaciones/servicios-en-edificacion/residencial-colectivo/sistemas-contraincendios/)
- Comercial
Sistemas contraincendios (es_es/productos/productos-por-aplicaciones/servicios-en-edificacion/comercial/sistemas-contraincendios/)



Servicios en el sector primario

- Agricultura
Riego de jardines (es_es/productos/productos-por-aplicaciones/servicios-en-el-sector-primario/agricultura/riego-de-jardines/)



Servicios en el sector secundario

- Industria
Agua de proceso (es_es/productos/productos-por-aplicaciones/servicios-en-el-sector-secundario/industria/agua-de-proceso/)
Aguas de servicio y tratamiento (es_es/productos/productos-por-aplicaciones/servicios-en-el-sector-secundario/industria/aguas-de-servicio-y-tratamiento/)



Datos eléctricos:

Modelos monofásicos	Modelos trifásicos	Intensidad [A]		Potencia absorbida P1 [kW]		Potencia motor P2		Capacidad condensador [μF]
		1- 230V	3- 230/400V	1-	3-	[kW]	[HP]	1-
50 Hz	50 Hz							
MULTI55 3M N	MULTI55 3 N	9,00	6,6/3,8	2,10	2,10	1,50	2,01	30μF-450V
	MULTI55 4 N		8,3/4,8		2,80	2,20	2,95	
	MULTI55 6 N		12,1/7		4,20	3,00	4,02	
	MULTI55 7 N		15,6/9		4,90	4,00	5,36	

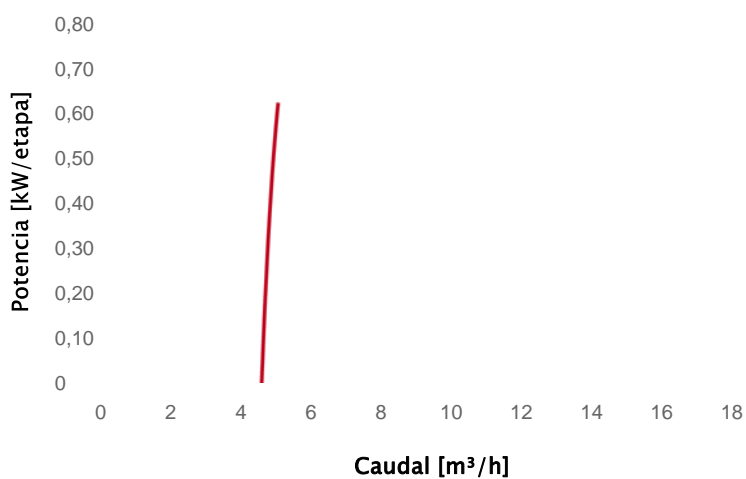
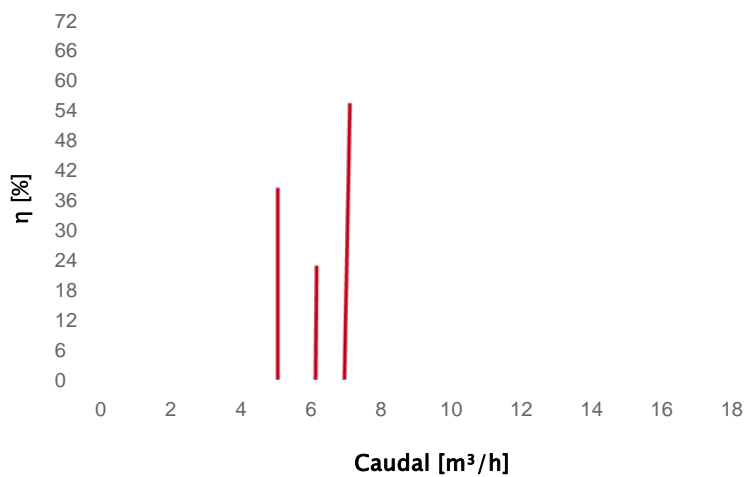
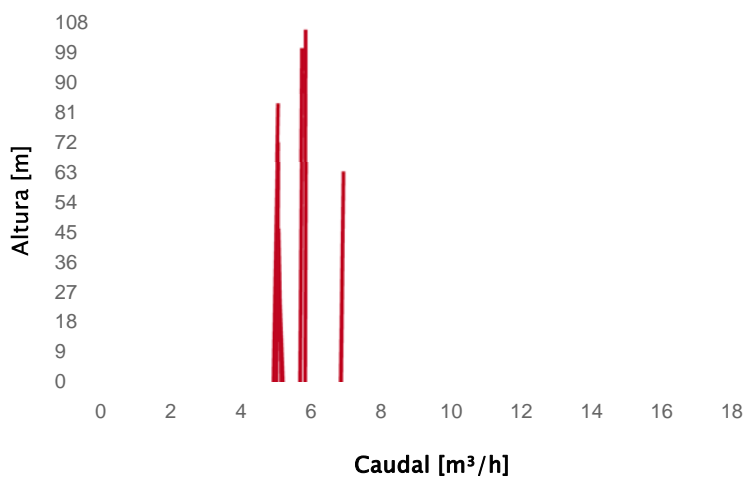
Datos hidráulicos

Modelos monofásicos	Modelos trifásicos	Caudal [m³/h]	Altura [m]										
			0,0	1,8	3,6	5,4	7,2	9,0	10,8	12,6	14,4	16,2	18,0
MULTI55 3M N	MULTI55 3 N	Altura [m]	37,5	36,4	35,0	33,2	31,1	28,7	25,9	22,8	19,4	15,6	11,5
	MULTI55 4 N		50,5	49,3	47,6	45,4	42,7	39,6	36,0	31,9	27,4	22,4	16,9
	MULTI55 6 N		78,1	76,4	73,9	70,8	66,9	62,3	57,0	51,0	44,3	36,9	28,8
	MULTI55 7 N		92,1	89,8	86,7	82,8	78,1	72,7	66,5	59,6	51,9	43,5	34,2



MULTI 55 N

Curvas de funcionamiento (50Hz)



PSH [m]

3

2