



Suministro (es_es/productos/productos-por-gamas/suministro/bombas-de-presurización-verticales) (es_es/)

Bombas de presurización verticales (es_es/productos/productos-por-gamas/suministro/bombas-de-presurización-verticales)

Multi 35 N



Electrobombas centrífugas multietapa monobloc en ejecución vertical diseñadas para la presurización de viviendas, sistemas de riego y aplicaciones de bombeo de agua limpia donde se requiera una bomba robusta y compacta.

Concebidas para su trabajo en paralelo en equipos múltiples, son una solución optimizada para equipos de presurización.

Su sistema de bridas de aspiración e impulsión en distintos planos facilita la instalación y el mantenimiento así como la accesibilidad a los equipos de válvulas y sensores.

La modularidad de su cuerpo de impulsión permite orientarlo según la necesidad de la instalación hasta en cuatro posiciones distintas.

Su fiabilidad se añade a su capacidad de trabajar en múltiples condiciones, y destaca su compatibilidad al incorporar un módulo ESD de control a velocidad variable para automatizar su operación con criterios de ahorro energético y eficiencia de la instalación.

En especial se recomienda para presurización a presión constante.

Características de la serie Multi 35 N:

Equipamiento

- Contrabridas: Incluidas
- Pie / Base: Incluido
- Racors: No incluidos
- Tapón de purga: Sí
- Válvula de retención: No

Características eléctricas

- Aislamiento eléctrico: Clase F
- Factor de servicio: S1
- Grado de protección: IP44
- Rearme: Automático
- Tipo de motor: Asíncrono
- Tipo de rotación del motor: Velocidad constante
- Tipo de servicio: Continuo

Características constructivas

- Diámetro aspiración: 1 1/2" G
- Diámetro impulsión: 1 1/4" G
- Estanqueidad mediante: Cierre mecánico
- Etapas: Bomba centrífuga multietapa
- Refrigeración motor: Ventilador

- Tipo de conexión en la aspiración: Brida
- Tipo de conexión en la impulsión: Brida
- Tipo de impulsor: Cerrado

Materiales

- Bridas: Fundición GG50
- Cierre mecánico: Alúmina-Grafito
- Cuerpo de aspiración: Fundición GG20
- Cuerpo de impulsión: Fundición GG20
- Cuerpo envolvente: Acero inoxidable AISI 304
- Difusor: PPO + 30% GF // PPE + 30 GF -ACS-
- Eje bomba: 3-4 Acero inoxidable (AISI 420) / 7-6 Acero inoxidable (AISI 303)
- Envolvente motor: Aluminio
- Impulsor/es: Acero inoxidable AISI 304
- Juntas: NBR/EPDM
- Material del pie-base: Acero gris de fundición pintado
- Portasellos: Fundición GG20
- Tornillería: Acero inoxidable AISI 304

Límites de utilización

- Nº arranques máximo del motor (arranques/minuto): 0,5

- Presión máxima de trabajo (bar): 12

- Temperatura del líquido (°C): Min: 4 - Max: 35

Aplicaciones



Servicios en edificación

- Residencial doméstico
Presurización de agua potable (es_es/productos/productos-por-aplicaciones/servicios-en-edificacion/residencial-domestico/presurizacion-de-agua-potable/)
- Residencial colectivo
Presurización de agua potable (es_es/productos/productos-por-aplicaciones/servicios-en-edificacion/residencial-colectivo/presurizacion-de-agua-potable/)
Sistemas contraincendios (es_es/productos/productos-por-aplicaciones/servicios-en-edificacion/residencial-colectivo/sistemas-contraincendios/)
- Comercial
Sistemas contraincendios (es_es/productos/productos-por-aplicaciones/servicios-en-edificacion/comercial/sistemas-contraincendios/)



Servicios en el sector primario

- Agricultura
Riego de jardines (es_es/productos/productos-por-aplicaciones/servicios-en-el-sector-primario/agricultura/riego-de-jardines/)



Servicios en el sector secundario

- Industria
Agua de proceso (es_es/productos/productos-por-aplicaciones/servicios-en-el-sector-secundario/industria/agua-de-proceso/)
Aguas de servicio y tratamiento (es_es/productos/productos-por-aplicaciones/servicios-en-el-sector-secundario/industria/aguas-de-servicio-y-tratamiento/)



Datos eléctricos:

Modelos monofásicos	Modelos trifásicos	Intensidad [A]		Potencia absorbida P1 [kW]		Potencia motor P2		Capacidad condensador [μF]
		1- 230V	3- 230/400V	1- [kW]	3- [kW]	[kW]	[HP]	
MULTI35 3M N	MULTI35 3 N	6,00	4,5/2,6	1,50	1,40	1,10	1,47	25μF-450V
MULTI35 4M N	MULTI35 4 N	8,00	5,3/3,1	1,80	1,80	1,10	1,47	25μF-450V
MULTI35 5M N	MULTI35 5 N	10,00	6,9/4	2,30	2,20	1,50	2,01	30μF-450V
	MULTI35 6 N		8,3/4,8		2,70	2,20	2,95	
	MULTI35 8 N		11,9/6,5		3,60	3,00	4,02	
	MULTI35 10 N		15,4/8,9		4,90	4,00	5,36	

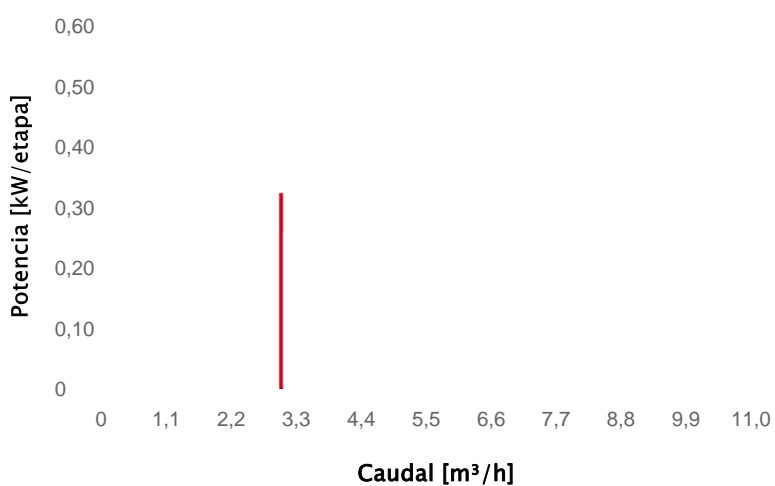
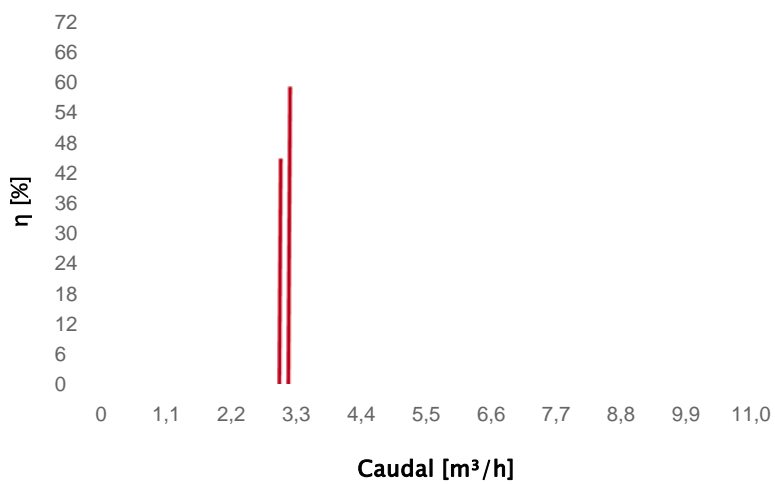
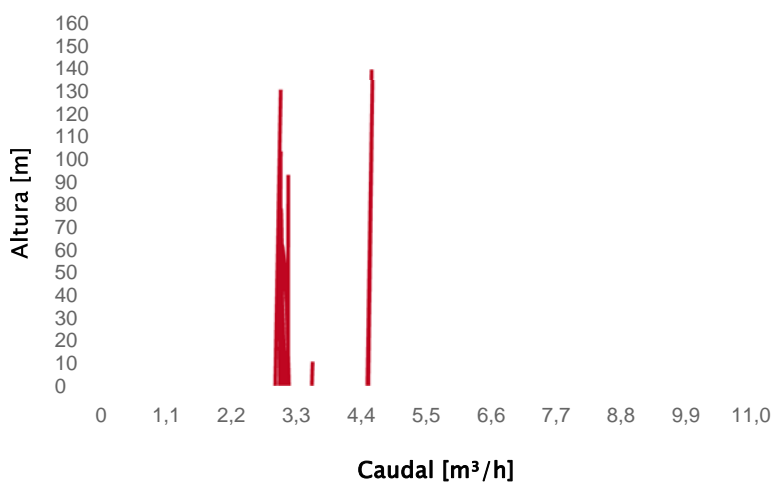
Datos hidráulicos

Modelos monofásicos	Modelos trifásicos	Caudal [m³/h]	Altura [m]									
			0,0	1,1	2,2	3,2	4,3	5,4	6,5	7,6	8,6	9,7
MULTI35 3M N	MULTI35 3 N	Altura [m]	43,3	42,3	40,8	38,8	36,3	33,2	29,7	25,6	20,9	15,8
MULTI35 4M N	MULTI35 4 N		56,9	55,6	53,6	50,9	47,5	43,4	38,5	33,0	26,8	19,9
MULTI35 5M N	MULTI35 5 N		68,8	67,1	64,6	61,2	56,9	51,8	45,8	38,9	31,2	22,6
	MULTI35 6 N		84,3	82,5	79,7	75,8	70,9	65,0	58,0	50,0	40,9	30,8
	MULTI35 8 N		110,3	109,0	106,4	102,3	96,9	90,1	81,8	72,2	61,2	48,7
	MULTI35 10 N		137,9	136,6	133,5	128,5	121,7	113,0	102,5	90,2	76,1	60,1



MULTI 35 N

Curvas de funcionamiento (50Hz)



NPSH [m]
2,10
2,00
1,90
1,80
1,70
1,60
1,50
1,40
1,30
1,20
1,10
1,00
0,90
0,80